



Série imageRUNNER ADVANCE DX 4900

# CONNEXION SÉCURISÉE ET TRANSFORMATION NUMÉRIQUE

DES PERFORMANCES OPTIMALES ET UNE EXPÉRIENCE UTILISATEUR INÉGALÉE BASÉES SUR DES TECHNOLOGIES INNOVANTES

Les appareils multifonctions intelligents Canon imageRUNNER ADVANCE DX sont conçus pour vous aider à réduire vos coûts de fonctionnement grâce à des technologies qui réduisent la consommation de consommables et d'énergie. Inspirés de l'ADN des imageRUNNER ADVANCE de Canon, leur technologie et leurs logiciels de pointe travaillent main dans la main pour numériser, automatiser et optimiser les flux de travail centrés sur le contenu. Comme toujours, nous faisons constamment évoluer notre technologie afin que vous puissiez utiliser les produits Canon en toute confiance et de façon sécurisée, quel que soit votre environnement.

La série imageRUNNER ADVANCE DX 4900 de Canon est idéale pour les bureaux de petite à moyenne taille, les environnements de travail hybrides et pour compléter un réseau de périphériques. Silencieux et durables, ces périphériques compacts offrent une facilité d'entretien et une sécurité avancées, pour vous permettre de produire efficacement des documents précis et de haute qualité, le tout grâce à l'impression en noir et blanc hautes performances et à la numérisation de pointe. Suivez le rythme face aux exigences de bureau en constante évolution grâce à un périphérique offrant une flexibilité et une connectivité cloud améliorées via uniFLOW Online Express, de série. Vous pouvez également passer à uniFLOW Online pour bénéficier de plus d'avantages.



CONNECTIVITÉ CLOUD



PRODUCTIVITÉ



FACILITÉ DE MAINTENANCE



SÉCURITÉ **Trellix**



POLITIQUE ENVIRONNEMENTALE



**Canon**

# Série imageRUNNER ADVANCE DX 4900

## CONNECTIVITÉ CLOUD

- Logiciel de gestion dans le cloud intégré en standard, uniFLOW Online Express (uFOE) offre une solution intégrée unique pour renforcer la sécurité des périphériques et simplifier la gestion de l'impression
- Numérisez et imprimez des documents où que vous soyez en toute sécurité, grâce à une connectivité cloud améliorée
- Les formats d'impression réutilisables permettent d'accéder facilement aux documents dans le cloud
- La plateforme MEAP de Canon optimise les processus en intégrant toute une gamme de solutions de gestion de capture et de sortie de documents, ainsi que des applications telles qu'uniFLOW Online\*
- Le périphérique propose des applications natives, dont AirPrint, Mopria, Universal Print de Microsoft et l'application Canon PRINT Business

## SÉCURITÉ

- Vérification du système au démarrage prenant en charge la protection du micrologiciel de la plate-forme (Platform Firmware Resiliency - NIST SP800-193) et la récupération automatique ; la prise en charge SIEM et McAfee Embedded Control analysent l'appareil en temps réel pour détecter et prévenir les attaques externes
- Le module TPM 2.0 (Trusted Platform Module) intégré stocke en toute sécurité les clés de cryptage, telles que les mots de passe
- Configurez l'authentification des périphériques, l'authentification à deux facteurs et les restrictions de fonction des périphériques pour les mesures de sécurité basées sur les périphériques et sur le cloud

- Le stockage SSD crypté renforce la protection des données et résiste davantage aux vibrations et aux chocs pour une fiabilité accrue
- Passez à uniFLOW Online\* pour bénéficier d'impressions sécurisées améliorées, d'impressions mobiles et d'impressions invité à partir de n'importe quel périphérique
- La confidentialité des données sur votre réseau est assurée grâce à IPsec, au filtrage des ports et à la prise en charge TLS 1.3 et WPA3
- Renforcez la sécurité grâce à Security Navigator facile à programmer ou laissez les experts Canon créer la meilleure solution pour votre environnement professionnel

## PRODUCTIVITÉ

- Imprimez et numérisez jusqu'à 45 ppm et 270 ipm
- Classez automatiquement vos documents à l'aide de l'Assistant de classement basé sur le cloud et disponible sur uniFLOW Online\*
- Réduisez les problèmes liés à l'utilisation manuelle du périphérique, sans compromettre l'expérience de l'utilisateur, en appliquant\*\* un film antimicrobien en option aux zones les plus fréquemment touchées des périphériques
- Numérisez efficacement vos documents grâce à des flux de travail par simple pression sur une touche et des boutons de raccourci sur l'écran d'accueil
- Favorisez le travail hybride flexible et réduisez les interactions avec l'appareil grâce à une expérience utilisateur continue via l'application Canon PRINT Business
- Augmentez votre productivité en agrafant jusqu'à 50 feuilles avec l'agrafeuse instantanée en option. Elle est suffisamment petite pour être placée sur les appareils ou les bureaux, partout à domicile, au bureau ou dans les espaces de travail partagés

## POLITIQUE ENVIRONNEMENTALE

- ↳ Modifiez les paramètres d'impression sur le périphérique afin de réduire le gaspillage de papier et de toner
- ↳ L'insonorisation de l'extérieur de l'imprimante multifonction garantit un fonctionnement silencieux et permet d'éviter de perturber les espaces de travail
- ↳ Le mode Eco Recovery réduit la consommation pour économiser l'énergie et réduire les coûts de fonctionnement
- ↳ Un outil de numérisation de haute qualité évitant les erreurs, qui inclut notamment la correction du désalignement numérique et une plaque en verre traitée anti-salissures, permet de réduire le gaspillage
- ↳ L'agrafage éco-responsable réduit les coûts d'agrafage et favorise une production et une gestion de documents respectueuses de l'environnement pour obtenir les résultats désirés dès la première impression

## FACILITÉ DE MAINTENANCE

- Réduisez vos coûts et augmentez la disponibilité de vos périphériques, grâce à des améliorations innovantes apportées aux composants matériels fréquemment remplacés, dans le cadre de l'évolution de notre portefeuille imageRUNNER ADVANCE DX
- Réduisez le nombre de visites des techniciens grâce à un remplacement rapide, sûr et précis des consommables par l'utilisateur
- Les pièces à longue durée de vie réduisent la fréquence de remplacement, tandis que les fixations sans vis permettent de remplacer les pièces plus rapidement et plus efficacement

\*uniFLOW Online est disponible en tant qu'abonnement cloud basé sur un périphérique pour la gestion de l'impression et de la numérisation de documents. En fonction des besoins de l'entreprise, les utilisateurs peuvent effectuer une mise à niveau vers uniFLOW Online pour bénéficier d'un large éventail d'avantages avancés, dont une sécurité accrue grâce aux méthodes d'authentification des utilisateurs. Flux de travaux personnalisés pour améliorer la productivité. Réduction du gaspillage en libérant les travaux depuis les périphériques. Tableau de bord cloud intuitif permettant d'exploiter les données en temps réel. Contrôle accru de l'accès et de l'utilisation permettant de réduire les coûts d'impression.

\*\*Il est préférable que le film soit appliqué par un technicien de maintenance.

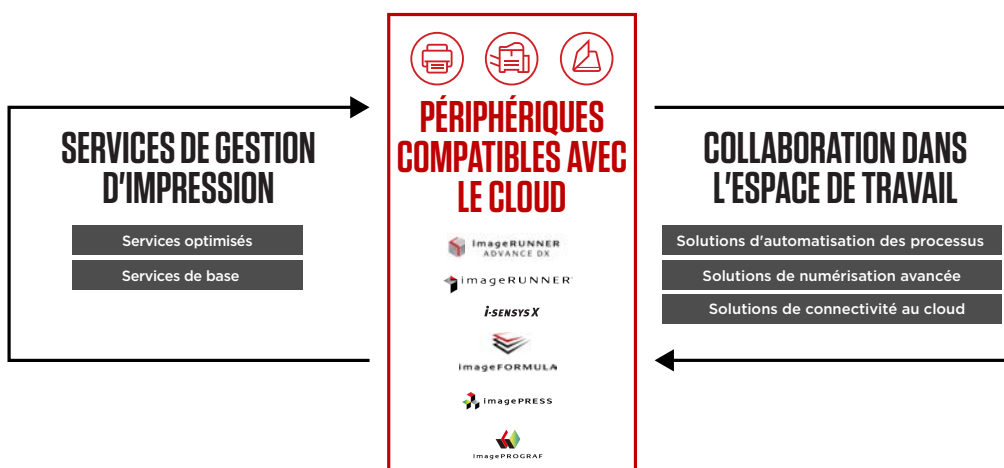
Remarque : certaines fonctionnalités sont uniquement disponibles avec la combinaison d'imageRUNNER ADVANCE DX et d'uniFLOW Online

## EN BREF

- **Format** : A3 monochrome
- **Capacité d'alimentation papier (max)** : 3650 feuilles
- **Temps de préchauffage** : 4 secondes ou moins (mode démarrage rapide)
- **Options de finition** : assemblage, groupage, décalage, agrafage, piquure à cheval, perforation, agrafage éco, agrafage à la demande
- **Types de fichiers pris en charge** : PDF, EPS, TIFF/JPEG et XPS
- **Vitesse d'impression** : 25 à 45 ppm
- **Vitesse de numérisation** : jusqu'à 270 ipm (A4)
- **Langages d'impression** : UFRII, PCL6, Adobe® PostScript®3™ (optionnel)
- **Résolution d'impression** : 1200 x 1200

- L'impression rapide, la numérisation précise et la gestion efficace des supports garantissent une productivité élevée
- uniFLOW Online Express basé dans le cloud facilite la collaboration dans le cloud grâce à un accès et une gestion faciles des documents
- Vérification du système au démarrage, McAfee Embedded Control, le module TPM 2.0 et la prise en charge SIEM protègent les documents, le réseau et les appareils
- La facilité d'entretien et de maintenance garantit la fiabilité de l'appareil et optimise le temps de disponibilité
- Son fonctionnement silencieux réduit les perturbations dans les espaces de travail
- Le mode Eco Recovery réduit la consommation électrique et les coûts de fonctionnement
- Numérisez efficacement vos documents grâce à des flux de travail automatisés connectés à des applications telles que OneDrive, SharePoint, Concur, Dropbox et Microsoft Teams (nécessite uniFLOW Online\*)
- Des capacités de finition améliorées et la prise en charge d'un plus grand nombre de types de papier améliorent la qualité de production
- Travaillez en toute sécurité et en toute simplicité dans des environnements hybrides grâce à des fonctionnalités incluant des historiques personnalisés des travaux pour l'utilisateur et des films antimicrobiens de protection (en option), ainsi que l'impression et la numérisation mobiles à partir d'applications comme Canon PRINT Business

## DES SOLUTIONS SUR MESURE POUR RÉPONDRE À TOUS LES DÉFIS



Les services de transformation numérique (DTS) de Canon réunissent nos principales solutions matérielles et logicielles dans un écosystème technologique intégré, conçu pour accompagner votre transformation. Cette offre associe des solutions de services de gestion d'impression et de collaboration dans l'espace de travail pour vous aider à gagner en transparence et en contrôle sur l'ensemble du cycle de vie des documents.

Canon Inc.  
canon.com

Canon Europe  
canon-europe.com

French edition  
© Canon Europa N.V., 2023

**Canon**