



Série imageRUNNER ADVANCE DX 6800

CONNEXION SÉCURISÉE ET TRANSFORMATION NUMÉRIQUE

DES PERFORMANCES OPTIMALES ET UNE EXPÉRIENCE UTILISATEUR INÉGALÉE BASÉES SUR DES TECHNOLOGIES INNOVANTES

L'avenir de l'entreprise, c'est le numérique. La série Canon imageRUNNER ADVANCE DX est une nouvelle génération de systèmes multifonctions intelligents conçus pour prendre en charge et accélérer chaque étape de votre transformation numérique. Inspirés de l'ADN des périphériques imageRUNNER ADVANCE de Canon, leur technologie et leurs logiciels de pointe travaillent de concert pour numériser, automatiser et optimiser les flux de travaux centrés sur le contenu. Comme toujours, nous faisons constamment évoluer notre technologie afin que vous puissiez utiliser les produits Canon en toute confiance et de façon sécurisée.

La série imageRUNNER ADVANCE DX 6800 de Canon offre une impression et une numérisation rapides et fiables, des flux de travail intuitifs et un traitement efficace des documents. Parfaits pour les secteurs éducatifs et juridiques, ces périphériques sûrs et durables réduisent les temps d'arrêt et les coûts de service grâce à un entretien facile. De plus, entre une consommation d'énergie réduite et un fonctionnement silencieux, ces périphériques peuvent s'intégrer facilement aux espaces de travail hybrides. La solution uniFLOW Online Express intégrée en standard offre une gestion centralisée de l'impression et une connectivité Cloud. Ainsi, vous pouvez accéder à vos documents où que vous soyez, à tout moment et depuis n'importe quel appareil.



**CONNECTIVITÉ
CLOUD**



PRODUCTIVITÉ



**FACILITÉ DE
MAINTENANCE**



SÉCURITÉ Trellix



**POLITIQUE
ENVIRONNEMENTALE**



Canon

Série imageRUNNER ADVANCE DX 6800



CONNECTIVITÉ CLOUD

- Logiciel de gestion dans le cloud intégré en standard, uniFLOW Online Express (uFOE) offre une solution intégrée unique pour renforcer la sécurité des périphériques et simplifier la gestion de l'impression
- Numérisez et imprimez des documents à partir de n'importe quel emplacement grâce à une connectivité au Cloud améliorée, proposée avec des formats d'impression réutilisables garantissant une utilisation simple
- La plateforme MEAP de Canon optimise les processus en s'intégrant aux solutions de gestion de capture et de sorties de documents, ainsi qu'à diverses applications, comme uniFLOW Online*, AirPrint, Mopria, la solution d'impression universelle Microsoft et l'application Canon PRINT Business



SÉCURITÉ

- L'association de la vérification du système au démarrage et du contrôle embarqué McAfee garantit que les fonctionnalités du périphérique ne sont jamais compromises par des applications et micrologiciels malveillants, le tout en temps réel
- Le stockage de données SSD avec sauvegarde sur le Cloud permet la restauration rapide des paramètres du périphérique
- Le module TPM 2.0 (Trusted Platform Module 2.0) mis à jour est intégré afin de stocker en toute sécurité les clés de cryptage, comme les mots de passe, et ainsi protéger l'appareil contre les attaques externes
- Configurez l'authentification des périphériques, l'authentification à deux facteurs et les restrictions de fonction des périphériques pour les mesures de sécurité basées sur les périphériques et sur le cloud
- Passer à uniFLOW Online* pour bénéficier d'impressions sécurisées améliorées, d'impressions mobiles et d'impressions invité à partir de n'importe quel périphérique



PRODUCTIVITÉ

- Impression et numérisation rapides, avec des vitesses d'impression pouvant atteindre 70 ppm et de numérisation allant jusqu'à 270 ipm
- Un temps de sortie de la première copie minime réduit les interruptions pour les utilisateurs et améliore la productivité en matière de travaux d'impression et de numérisation
- Des fonctionnalités Cloud comme l'Assistant de classement de uniFLOW Online* accélèrent la transformation numérique à l'aide de l'archivage automatique des documents
- L'application Canon PRINT Business et l'utilisation du bandeau « Chronologie » du menu limitent les interactions requises avec le périphérique, ce qui permet de rationaliser les processus fréquemment utilisés et de maintenir la productivité grâce à un fonctionnement hybride flexible
- Les fonctions de correction des traces, de détection d'alimentation multiple et de suppression des pages vierges réduisent le temps de traitement, tout en améliorant les performances de numérisation
- Une meilleure prise en charge des types de papier plus petits et mixtes permet la numérisation par lots de documents de formats différents de même largeur (A3, A4, A4R et A5)
- La fonction de finition agrafage éco améliorée réduit le temps de préparation et de gestion des documents
- Réduisez les problèmes liés à l'utilisation manuelle du périphérique, sans compromettre l'expérience de l'utilisateur, en appliquant un film antimicrobien en option aux zones les plus fréquemment touchées des périphériques
- Utilisez l'agrafeuse instantanée pour améliorer la productivité des flux de travail grâce à l'agrafage d'un maximum de 50 feuilles, tout en minimisant les interventions manuelles. Cet accessoire est suffisamment compact pour être placé sur un périphérique ou un bureau, partout au bureau, à la maison et dans les espaces de travail partagés.



POLITIQUE ENVIRONNEMENTALE

- Réduction du temps de fonctionnement du moteur et contrôle de la réduction de la consommation électrique pour économiser de l'énergie
- La technologie de toner améliorée abaisse le point de fusion, afin de réduire la consommation d'énergie lorsque le périphérique est actif
- La réduction de 43 % du poids du périphérique*** réduit le besoin en matériaux de fabrication et les exigences de transport
- Les perturbations sonores sont minimisées grâce à une isolation acoustique et à une réduction des vibrations, diminuant ainsi le bruit de fonctionnement
- Réduisez le gaspillage grâce à un outil de numérisation de haute qualité évitant les erreurs, qui inclut notamment la correction du désalignement numérique et une plaque en verre traitée anti-salissures
- Optez pour une impression durable sans agrafage, avec un agrafage éco d'un maximum de 10 feuilles (A3 et A4 52 g/m² à 64 g/m²)



FACILITÉ DE MAINTENANCE

- Réduisez vos coûts et augmentez la disponibilité de vos périphériques, grâce à des améliorations innovantes apportées aux pièces matérielles fréquemment remplacées, dans le cadre de l'évolution de notre portefeuille imageRUNNER ADVANCE DX
- L'estimation de la durée de vie des consommables permet de remplacer systématiquement les pièces pour réduire les coûts de service
- Une bouteille de toner IAP (Insulated & Air Pressure) est plus propre et plus facile à remplacer sans technicien. Elle évite également les bavures
- Il est possible d'accéder à des didacticiels pour les utilisateurs depuis un appareil mobile, en scannant les codes QR qui s'affichent sur l'écran tactile
- Un appareil plus léger se traduit par un temps d'installation réduit, de sorte que les utilisateurs puissent commencer à l'utiliser plus rapidement

*uniFLOW Online est disponible en tant qu'abonnement cloud basé sur un périphérique pour la gestion de l'impression et de la numérisation de documents. En fonction des besoins de l'entreprise, les utilisateurs peuvent effectuer une mise à niveau vers uniFLOW Online pour bénéficier d'un large éventail d'avantages avancés, dont une sécurité accrue grâce aux méthodes d'authentification des utilisateurs. Flux de travaux personnalisés pour améliorer la productivité. Réduction du gaspillage en libérant les travaux depuis les périphériques. Tableau de bord cloud intuitif permettant d'exploiter les données en temps réel. Contrôle accru de l'accès et de l'utilisation permettant de réduire les coûts d'impression.

**Il est préférable que le film soit appliqué par un technicien de maintenance.

***Par rapport à la série IR-ADV DX 6700

Remarque : certaines fonctionnalités sont uniquement disponibles avec la combinaison d'imageRUNNER ADVANCE DX et d'uniFLOW Online

EN BREF



Format : A3 monochrome

Capacité d'alimentation papier (max) : 6350 feuilles

Temps de préchauffage : 4 secondes maximum (mode démarrage rapide)

Options de finition : assemblage, groupage, décalage, agrafage, piqure à cheval, perforation, agrafage éco, agrafage à la demande, pliage en V, pliage en C, pliage en Z

Types de fichiers pris en charge : PDF, EPS, TIFF/JPEG et XPS



Vitesse d'impression : 55-70 ppm (A4)

Vitesse de numérisation : 270 ipm (A4)

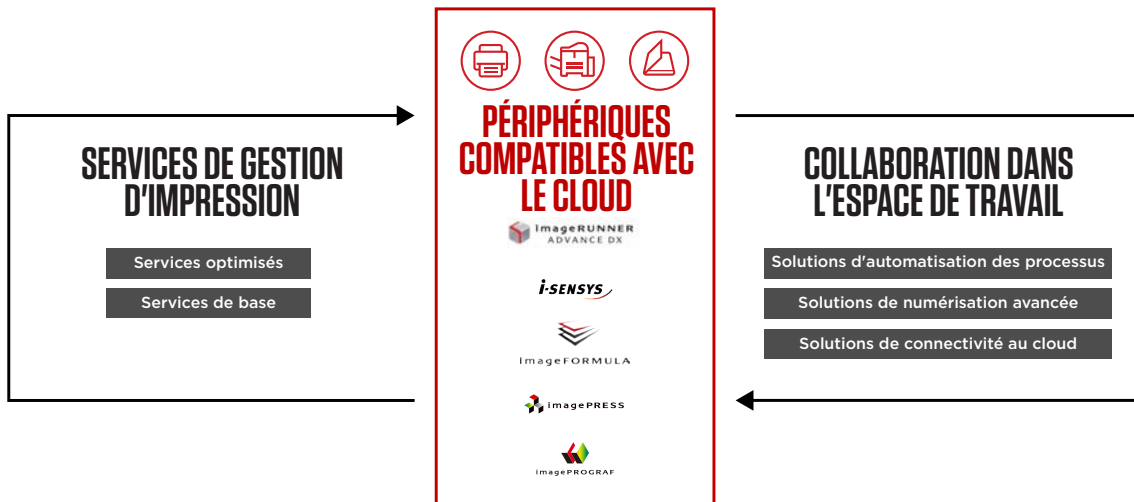


Langages d'impression : UFR II, PCL6, Adobe® PostScript 3™ (optionnel)

Résolution d'impression : 1200 x 1200

- La productivité élevée est due à des vitesses d'impression exceptionnelles et à une technologie de numérisation innovante
- Des capacités de finition améliorées et la prise en charge d'un plus grand nombre de types de papier améliorent la gestion des supports et la qualité de production
- Travaillez en toute sécurité et en toute simplicité dans des environnements hybrides grâce à des fonctionnalités incluant des calendriers personnalisés pour l'utilisateur et des films antimicrobiens de protection (optionnels), ainsi que l'impression et la numérisation mobiles à partir d'applications comme Canon PRINT Business
- La fiabilité de l'appareil est garantie par une facilité d'entretien accrue, une installation rapide et une maintenance facile
- Les flux de travail automatisés de numérisation, de recherche et de stockage entraînent une numérisation efficace des documents avec des applications comme OneDrive, SharePoint, Concur et Dropbox
- Le logiciel Cloud uniFLOW Online Express (uFOE) maintient une productivité continue dans le cadre d'un fonctionnement hybride
- Réduisez l'impact sur l'environnement et les perturbations sur le lieu de travail grâce à une impression et à une numérisation plus silencieuses
- McAfee Embedded Control allié à d'autres fonctions de sécurité offre une tranquillité d'esprit totale et une protection à 360° couvrant les documents, le réseau et les périphériques

DES SOLUTIONS SUR MESURE POUR RÉPONDRE À TOUS LES DÉFIS



Les services de transformation numérique (DTS) de Canon réunissent nos principales solutions matérielles et logicielles dans un écosystème technologique intégré, conçu pour accompagner votre transformation. Cette offre associe des solutions de services de gestion d'impression et de collaboration dans l'espace de travail pour vous aider à gagner en transparence et en contrôle sur l'ensemble du cycle de vie des documents.

Canon Inc.
canon.com

Canon Europe
canon-europe.com

French edition
© Canon Europa N.V., 2022